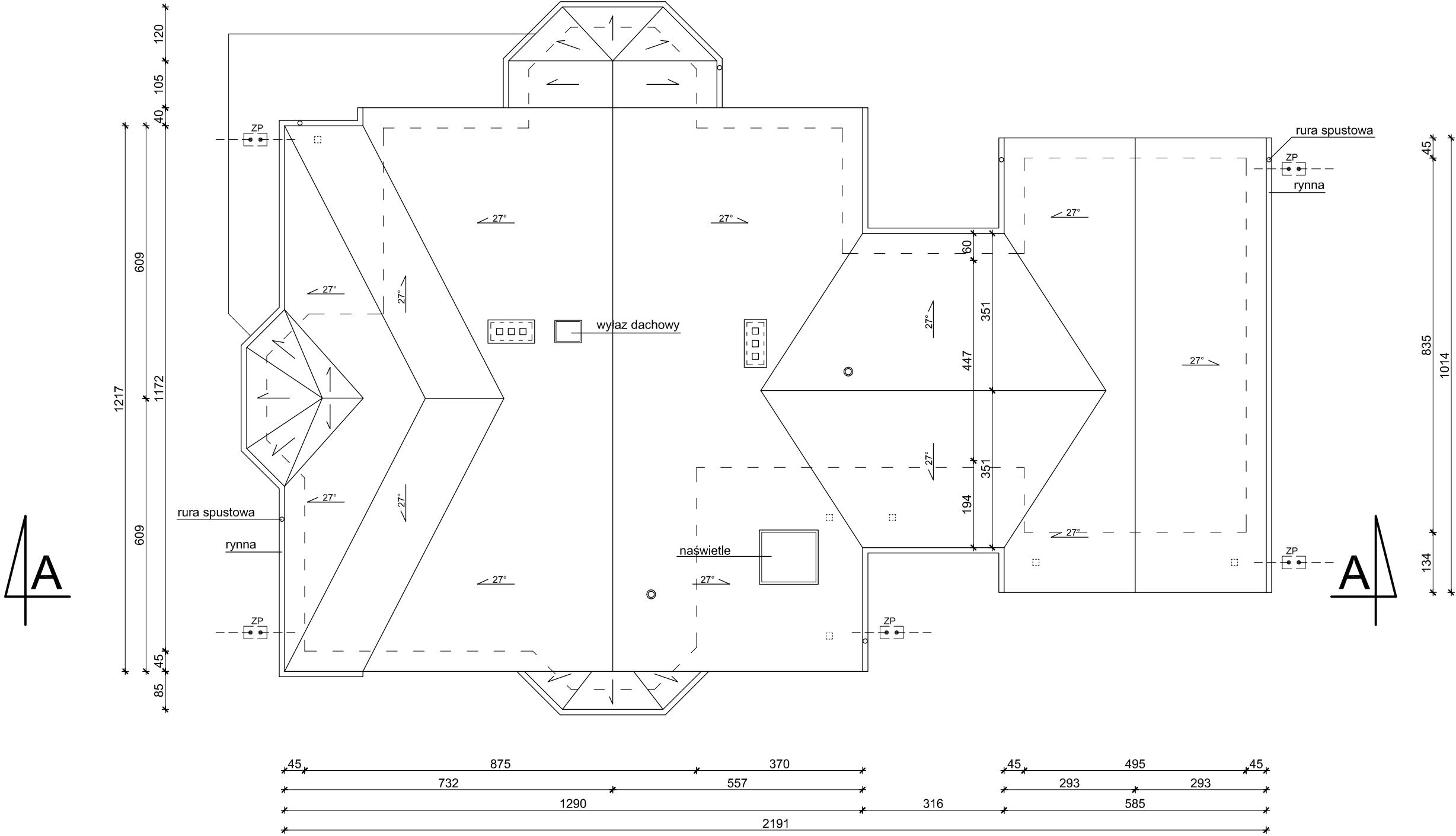


RZUT POŁACI DACHOWEJ

Budynek mieszkalny jednorodzinny

w Janówce

skala 1:100



Pracownia Projektowa J&J Sp. z o.o. ul. Zielona 6 24-100 Puławy tel. kom. 667 633 003, 667 433 026			Nr rysunku <b>W2</b>	Branża <b>ARCHITEKTURA</b>	Skala 1:100
Projektant:	mgr inż. arch. Zbigniew Doktor	Architektura / konstrukcja 227/KL/72		Inwestor Państwowe Gospodarstwo Leśne Lasy Państwowe Nadleśnictwo Brzeziny w Kaletniku ul. Główna 3 95-040 Kozuski	Adres budowy Budynek mieszkalny jednorodzinny ul. Leśna 17A 95-020 Janówka
Asystent projektanta:	Agnieszka Bąk	----		Rodzaj projektu <b>PROJEKT WYKONAWCZY</b>	
Sprawdzający:	mgr inż. arch. Andrzej Papierz	Architektura 110/90/WŁ		Tytuł rysunku <b>RZUT POŁACI DACHOWEJ</b>	
	Imię i nazwisko:	Specjalność / Nr uprawnień	Podpis:	Data opracowania: 20 maj 2021r.	